

中古マンション シーサイドマンションビラ賢島

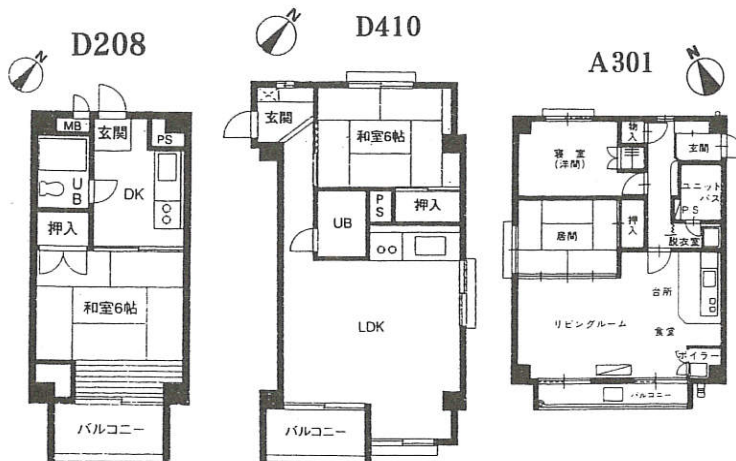
志摩市阿児町

海辺のマンションで
快適なリゾートライフを満喫!!

【価格表】

募集物件	間取り	専有面積	バルコニー面積	販売価格	管理費	積立金	備考
D棟208号	1DK	24.12㎡	5.04㎡	130万円	9,740円/月	974円/月	リフォーム済
D棟410号	1LDK	40.25㎡	3.15㎡	130万円	11,132円/月	1,113円/月	
A棟301号	2LDK	66.13㎡	5.40㎡	250万円	15,306円/月	1,530円/月	リフォーム済

住環境良好！ 駐車場有リ！



近鉄「賢島」駅まで徒歩10分!

イオン至近!



※図面と現況が相違する場合は現況優先とします。

中古マンション

シーサイドマンションビラ賢島

近鉄「賢島」駅

左記

左記

物件所在地	三重県志摩市阿児町神明470番5		
交通	近鉄志摩線「賢島」駅 約800m (徒歩10分)		
建物	構造・規模	RC造4階建	
	専有面積 (使用部分面積)	左記	バルコニー 面積
	間取り	左記	
土地権利	借地権	用途地域	伊勢志摩国立公園第3種地域
築年月	昭和52年8月	総戸数	24戸
管理形態	備考参照	管理方式	常駐
管理費	左記	修積金	左記
現況	空	引渡日	即
駐車場	有(無料)	施工会社	内田橋住宅(株)
本体設備			
各戸設備			
備考	※管理形態:ビラ賢島管理サービス委託 ※自然公園法・リゾート法適用区域 ※借地代:100円/月 ※モーターボート保管庫有(別料金) ※借地期間:平成19年9月1日~平成49年8月31日まで以後更新。		

at home

不動産会社間専用図面

*図面コード: 2401280228-4 物件番号 74831171

愛知県知事免許(2)第19859号 (公社)愛知県宅地建物取引業協会会員

(株)ミズホハウジング



TEL 052-681-1326

FAX 052-681-1328

〒456-0034 名古屋市熱田区佐馬2丁目27-3
URL <http://www.jin.ne.jp/mizuho/>

客付会社様へ

広告転載可
現地管理事務所
0599-43-4015谷口

- 手数料:分かれ
- 取引態様:専任媒介
- 情報公開日:29.3.28

物件所在

三重県
志摩市
阿児町